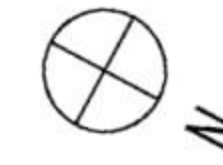


U13



LOKAL USŁUGOWY W BUDYNKU WIELORODZINNYM
Z USŁUGAMI I GARAŻEM PODZIEMNYM

Al. SŁOWIAŃSKA 25

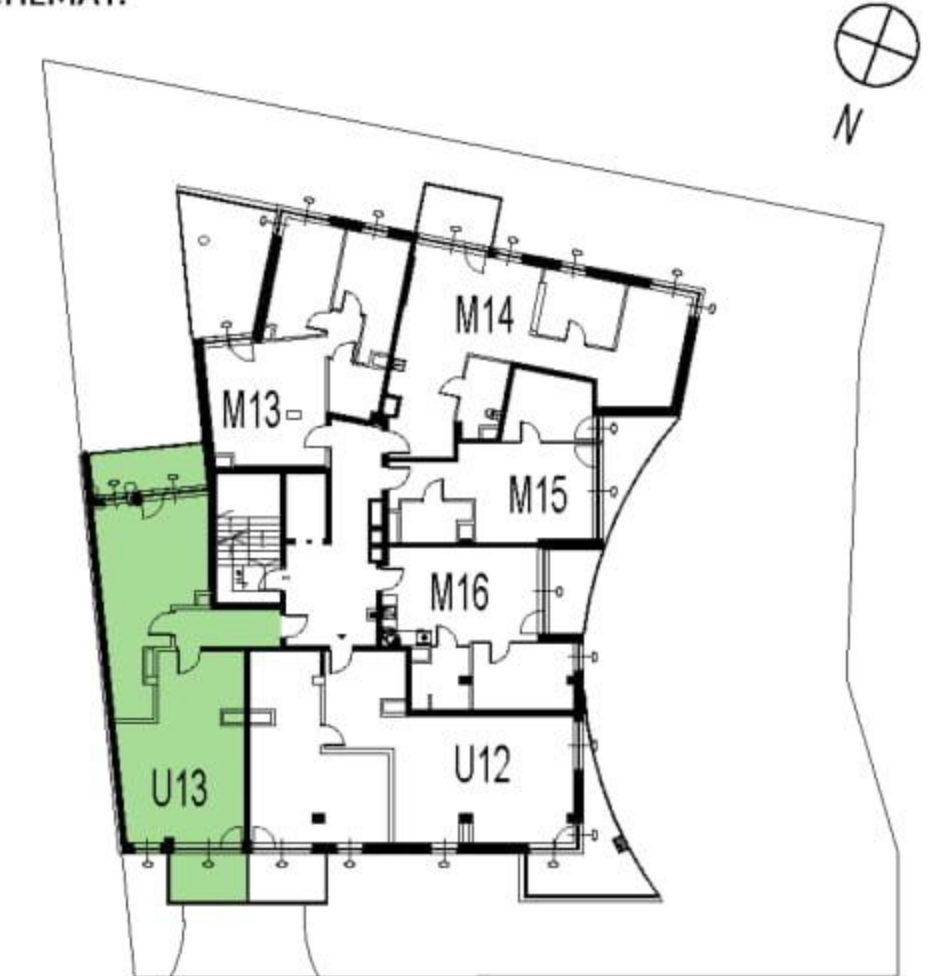
dz. ew. 105 obręb 7-04-13 WARSZAWA - BIELANY

INWESTOR:
FILICUM INVESTMENTS
Sp. z o.o. Sp. komandytowa
05-075 Warszawa-Wesoła
ul. Sikorskiego 81



INFORMACJA HANDLOWA:
tel: 501 816 586
mail: info.gemma@gemma.waw.pl
www.gemma.waw.pl

SCHEMAT:



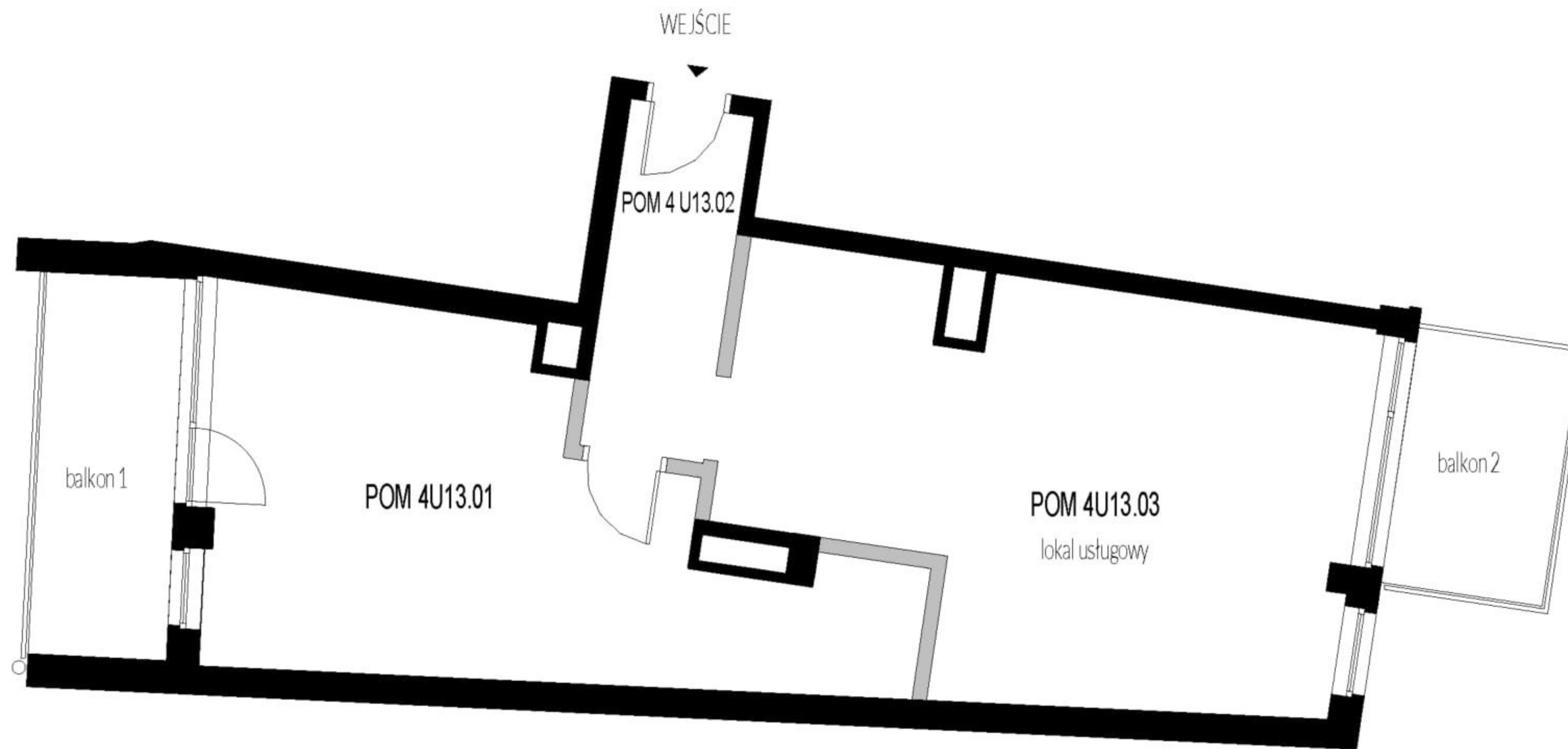
Al. Słowiańska

ZESTAWIENIE

POWIERZCHNIA LOKALU	70,64m²
POWIERZCHNIA BALKONU 1: 2	8,13m² ; 6,48m²
POWIERZCHNIA OGRÓDKA	-
KONDYGNACJA 5	PIĘTRO 4
NUMER LOKALU	U13

Orientacyjne powierzchnie poszczególnych pomieszczeń :

POM 4U13.01 - 28,06 m²
POM 4U13.02 - 6,41 m²
POM 4U13.03 - 34,26 m²



— - ściany działowe do demontażu

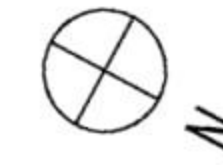
SKALA (w metrach):



uwaga:

- suma powierzchni pomieszczeń nie stanowi powierzchni lokalu.
- powierzchnia użytkowa lokalu obliczona jest wg normy PN-ISO 9836: pole powierzchni podaje się w m² z dokładnością do dwóch miejsc po przecinku; powierzchnia użytkowa jest obliczana dla wymiarów budynku w stanie wykończonym, na poziomie podłóg nie licząc listew przypodłogowych, progów itp. do powierzchni użytkowej lokalu wliczane są także elementy nadające się do demontażu jak ściany działowe.
- powierzchnie pomieszczeń zostaną ponownie określone w dokumentacji powykonawczej na podstawie pomiarów geodezyjnych dokonanych zgodnie z obowiązującymi przepisami prawa i w związku z tym mogą ulec nieznacznej zmianie w stosunku do podanych w tym materiale
- wyposażenie lokalu nie jest objęte ofertą

U07



LOKAL USŁUGOWY W BUDYNKU WIELORODZINNYM
Z USŁUGAMI I GARAŻEM PODZIEMNYM

Al. SŁOWIAŃSKA 25

dz. ew. 105 obręb 7-04-13 WARSZAWA - BIELANY

INWESTOR:
FILICUM INVESTMENTS
Sp. z o.o. Sp. komandytowa
05-075 Warszawa-Wesoła
ul. Sikorskiego 81

GEMMA
INWENIENIARSTWA I ARCHITECTURA

INFORMACJA HANDLOWA:
tel: 501 816 586
mail: info.gemma@gemma.waw.pl
www.gemma.waw.pl

SCHEMAT:



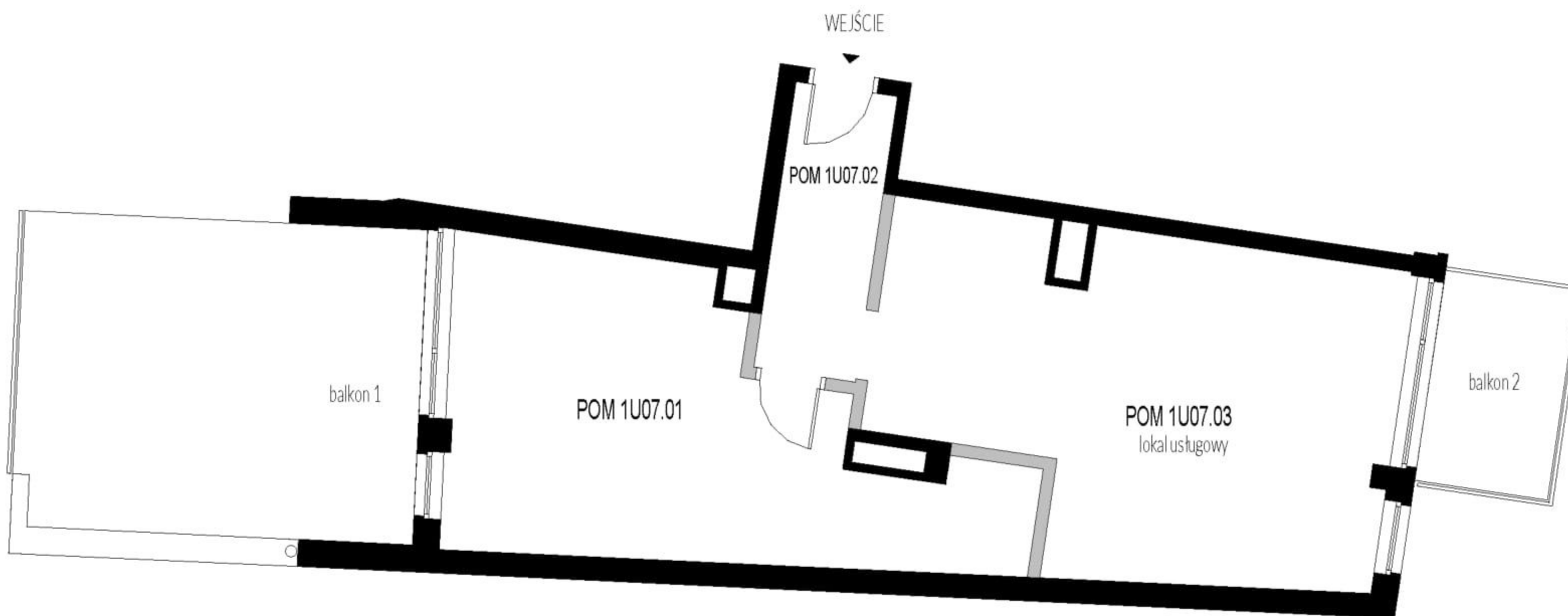
Al. Słowiańska

ZESTAWIENIE

POWIERZCHNIA LOKALU	70,64m²
POWIERZCHNIA BALKONU 1; 2	27,7 ; 6,48m²
POWIERZCHNIA OGRÓDKA	-
KONDYGNACJA 2	PIĘTRO 1
NUMER LOKALU	U07

Orientacyjne powierzchnie poszczególnych pomieszczeń :

POM 1U07.01 - 28,06 m²
POM 1U07.02 - 6,41 m²
POM 1U07.03 - 34,26 m²



— - ściany działowe do demontażu

SKALA (w metrach):



uwaga:

- suma powierzchni pomieszczeń nie stanowi powierzchni lokalu.
- powierzchnia użytkowa lokalu obliczona jest wg normy PN-ISO 9836: pole powierzchni podaje się w m² z dokładnością do dwóch miejsc po przecinku; powierzchnia użytkowa jest obliczana dla wymiarów budynku w stanie wykończonym, na poziomie podłóg nie licząc listew przypodłogowych, progów itp. do powierzchni użytkowej lokalu wliczane są także elementy nadające się do demontażu jak ściany działowe.
- powierzchnie pomieszczeń zostaną ponownie określone w dokumentacji powykonawczej na podstawie pomiarów geodezyjnych dokonanych zgodnie z obowiązującymi przepisami prawa i w związku z tym mogą ulec nieznacznej zmianie w stosunku do podanych w tym materiale
- wyposażenie lokalu nie jest objęte ofertą